

Den lokale trepart for Isefjord og Roskilde fjord

Odsherred har også en bid med i treparten Storebælt Nord.
Der er ikke meget landbrug med udledning den vej, men lavbundsjord i Trundholm mose, som er ved at blive omlagt.
Jørgen Boldt, DNO, er vores kontakt



Trepartsaftalens formål og hovedelementer

Klima: kulstoflagring **Vandmiljø:** Kvælstofreduktion **Natur:** især skov

- Mindst 400.000 ha landbrugsjord i omdrift, dvs. 15 pct. af det nuværende areal skal ikke længere dyrkes intensivt, men i stedet blive til skov, vådområder og natur
- Reduktion af kvælstofudledning til vandmiljøet
- Reduktion af CO₂-udledning ved udtag af kulstofrige lavbundsarealer + CO₂-afgift, der er lav i starten, men kan skrues op. Potentialet i vores trepart: 10.885 ha
- Meget mere skov. 250.000 hektar ny skov (inden 2045). Her og nu 100.000 hektar ny urørt skov, mere end en fordobling af det nuværende areal, fokus på drikkevand
- 20% beskyttet natur i 2030, mere sammenhængende natur, syv nye nationalparker

Det primære værktøj i 2025: **Omlægningsplaner**

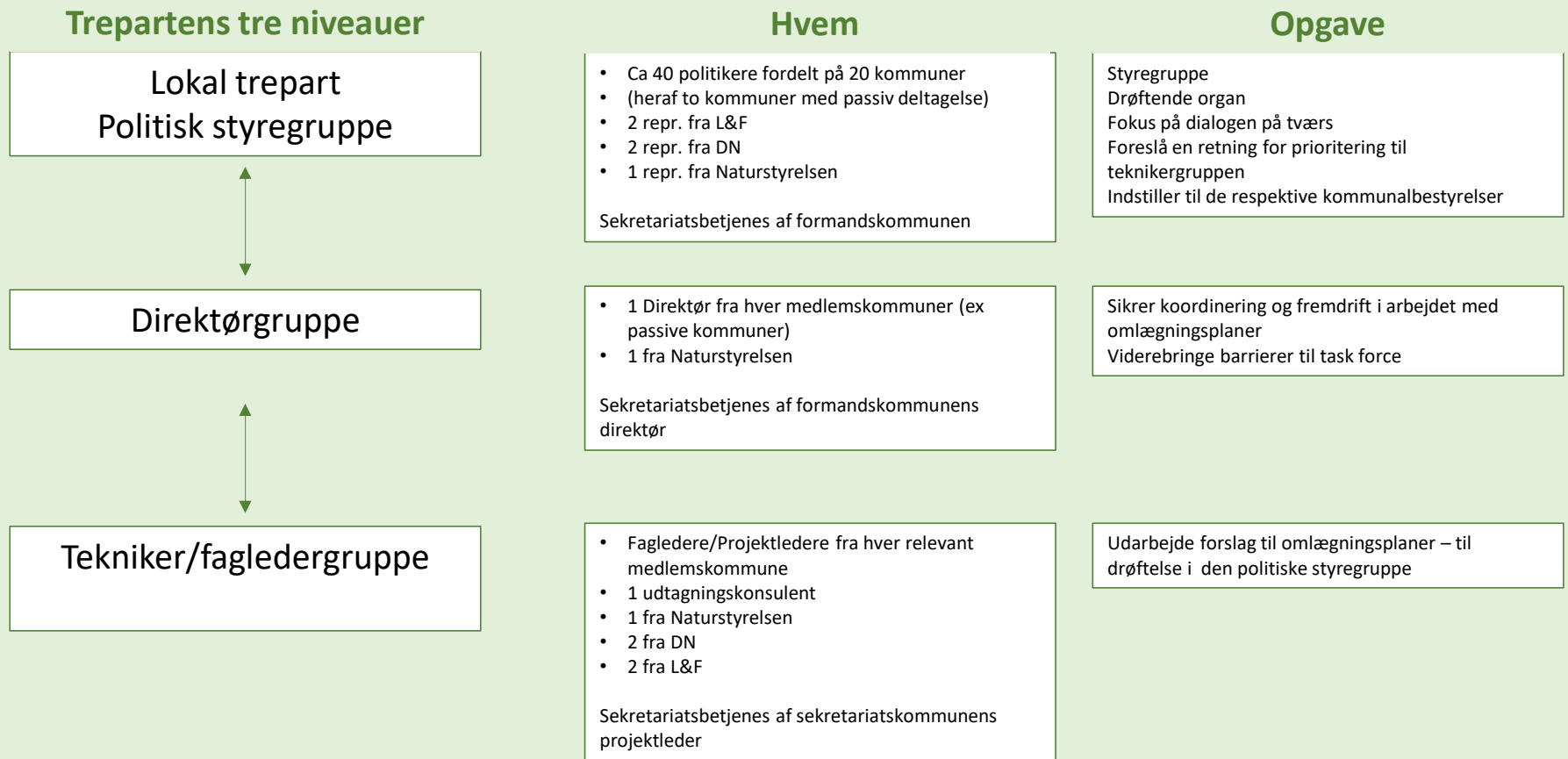
Hvad er omlægningsplanen?

- I løbet af 2025 godkender og afleverer hver lokal trepart en omlægningsplan, som viser de planlagte indsatser i den enkelte lokale trepart samt effekterne heraf
- De 23 planer skal tilsammen sikre kvælstofreduktion på 13.780 ts og udtag af 140.000 ha kulstofrig lavbundsjord + mere natur
- Den andel af planen, der angår den enkelte kommune principgodkendes af kommunalbestyrelsen i 2025
- Ved godkendelsen oplyses kommunerne om status for målopfyldelse for kvælstof i de lokale deloplande og kystvande
- For de deloplande, der ikke opnår målopfyldelse, træder ny udledningsbaseret markregulering i kraft fra 2027
- Kystvandråd kan nedsættes i oplande med indsatsbehov af en væsentlig størrelse.
Dette gælder f.eks. for Isefjord og Roskilde fjord

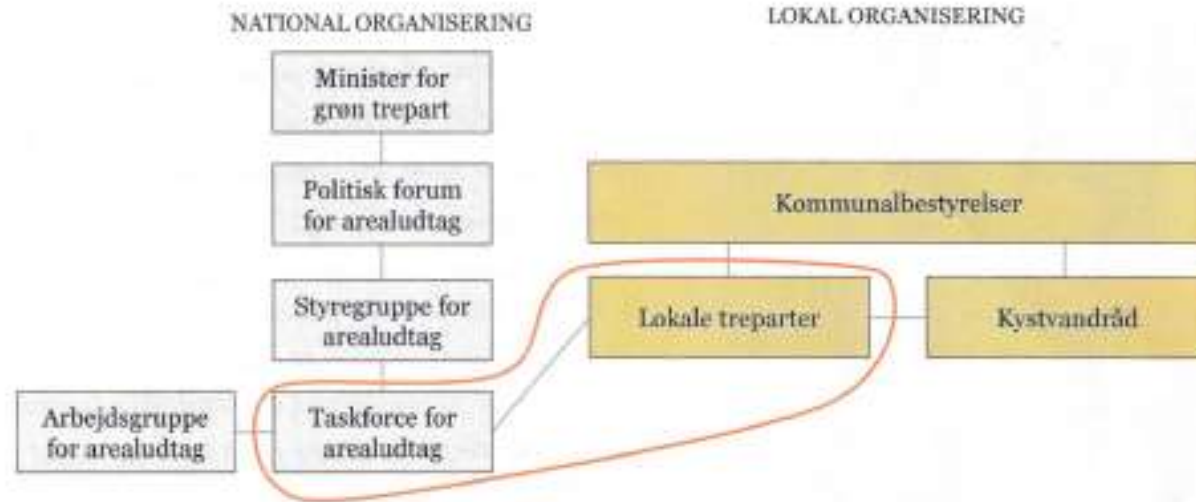


Organisering af den lokale grønne trepart

for hovedvandoplandet Isefjord - Roskilde Fjord



Organisering af omlægningsindsatsen



I vores lokale trepart er Lejre Kommune valgt som formand i den pol. styregruppe, mens Holbæk er udpeget som hjemsted for det faglige sekretariat

SGAV, Styrelsen for grøn arealomlægning og vandmiljø, har lavet **MARS**, Multifunktionel Arealregistrering, en digital platform til udarbejdelse af omlægningsplaner og tjek af deres effekter, enkeltvis og samlet

Januar 2025: MARS, version 1.0

Et screeningsmodul, der er tilgængeligt for alle, og kan anvendes til at foretage screening af et givent areals udtagningspotentialer.

Et planlægningsmodul, som er et værktøj til udarbejdelse af omlægningsplaner. Det kræver login at få adgang til modulet. Det er muligt at oprette skitseprojekter, hvor der anvendes nøgletal til at bestemme effekten. I modulet vises også allerede etablerede og ansøgte projekter inden for hver kystvandsgruppe rapport.

Et statusmodul, der viser status på udtagnings- og kvælstofindsatsen samt skovrejsning, nationalt og lokalt for de lokale treparter.

Marts 2025: MARS, version 2.0

Et ansøgningsmodul, hvor man som ansøger (kommuner, private og Naturstyrelsen) kan indtegne og holde styr på egne projekter. I version 1 understøttes primært Klima-Lavbundsordningen og VKP-projekterne.

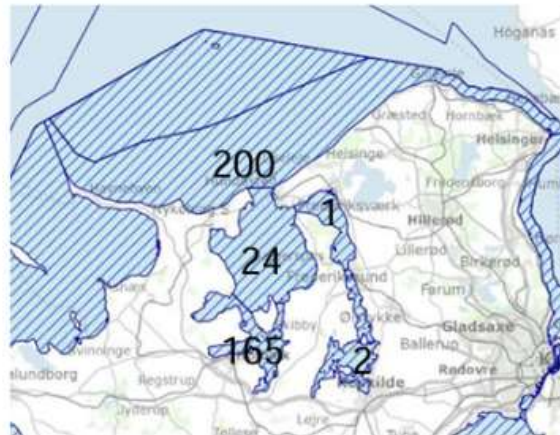


Kravene i Vandområdeplan 3 (EU) integreres i den lokale trepart

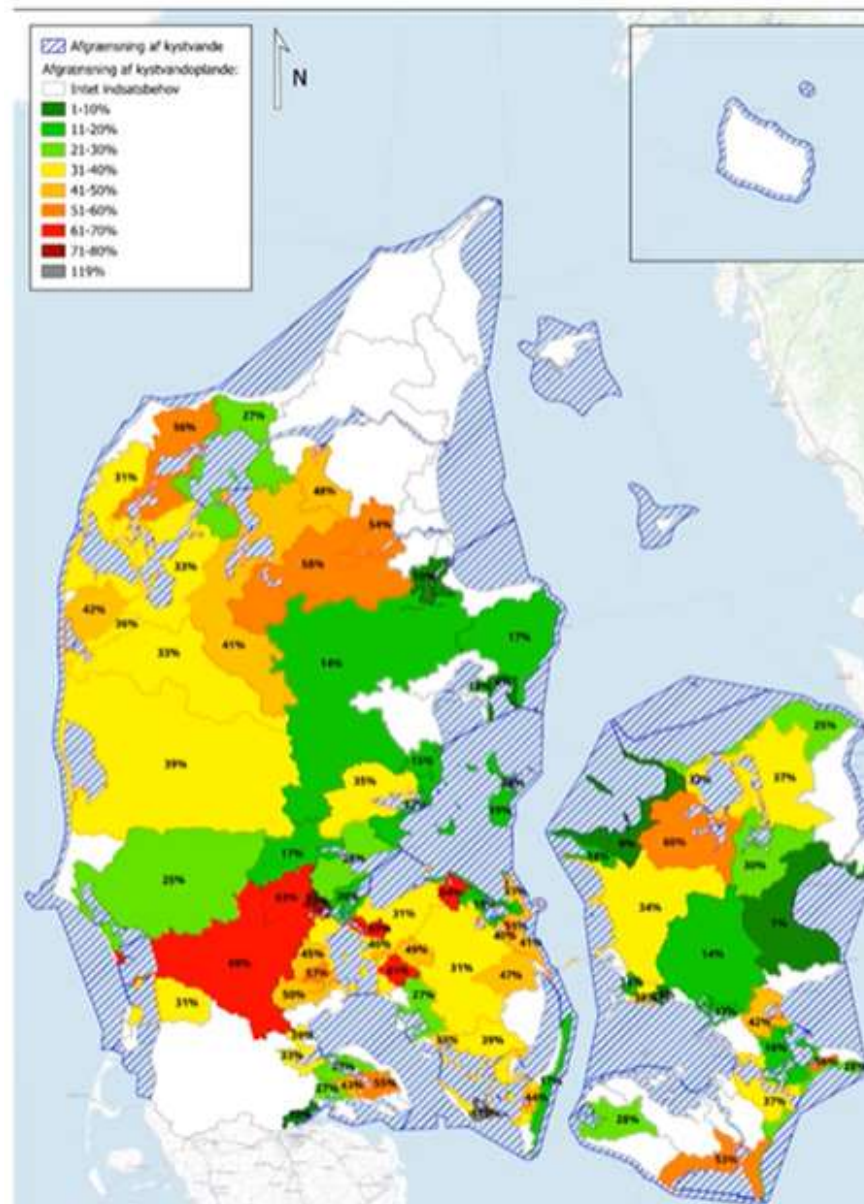
Bilag 1.1				Kvælstof - helopland				Kvælstof - delopland		
Netværk		Kystvand helopland	Nedstrøms kystvand	Areal, helopland	Status-belastning	Baseline-belastning	Mål-belastning	Brutto-indsatsbehov	Netto-indsatsbehov	Fordelt indsatsbehov
ID	ID	Navn	ID	km ²	Ton N/år	Ton N/år	Ton N/år	Ton N/år	Ton N/år	Ton N/år
200	165	Isefjord, indre	24	645,5	974,2	907,4	583,9	323,6	320,0	542,9
200	24	Isefjord, ydre	200	766,3	1.130,0	1.054,6	742,3	312,3		47,1
200	2	Roskilde Fjord, indre	1	448,9	470,2	449,5	425,4	24,1	22,7	135,6
200	1	Roskilde Fjord, ydre	200	1.178,1	986,9	934,0	615,8	318,2	294,5	181,5
200	200	Kattegat, Nordsjælland		2.324,0	2.560,0	2.411,9	1.396,4	1.015,5	377,0	107,0



Kvælstofeffekten af fosforbaselineeffekter er indregnet i nettoindsatsbehov for kvælstof vha. kystvandsspecifikke fosfor-til-kvælstof-omregningsfaktorer. Indsatsen er udjævnet i de tilfælde, hvor indsatsstrykket (kg N/ha markareal opgjort til rodzonen) er større til et nedstrøms kystvand end til et opstrøms

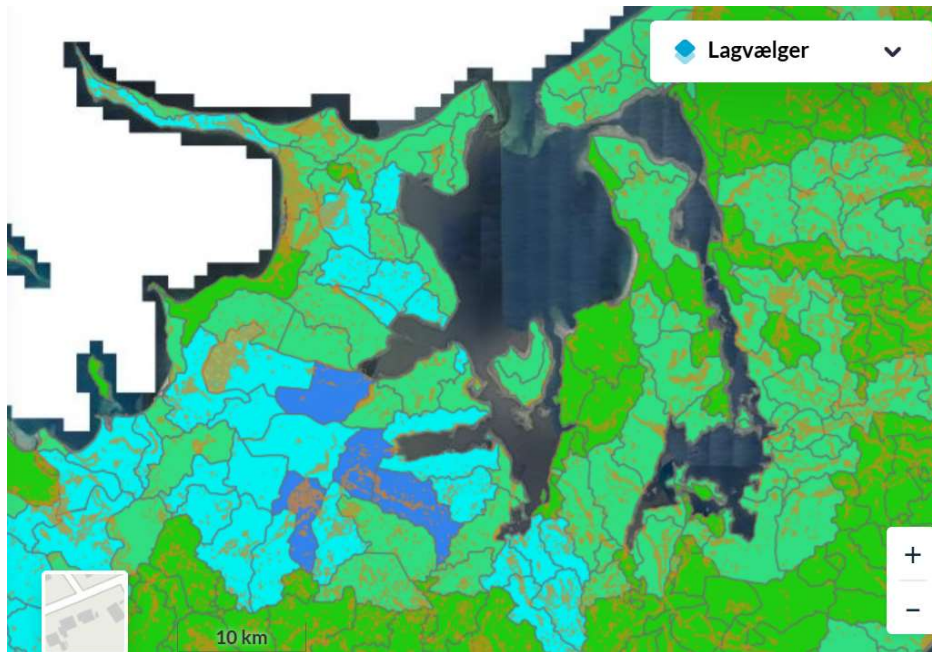


Kvælstof i forhold til kystvande

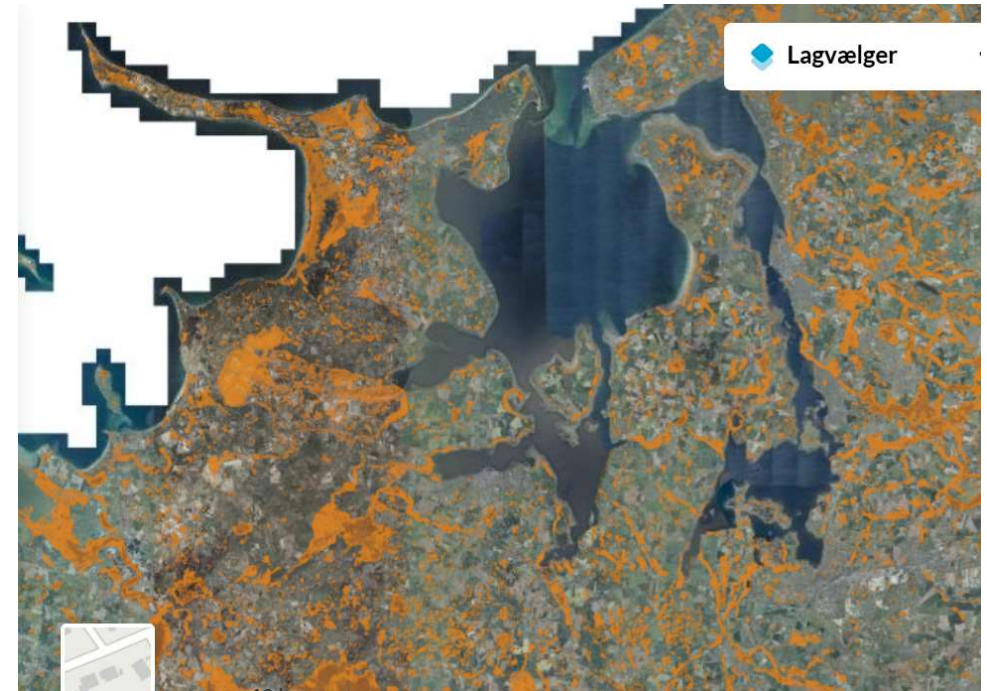


Værktøjer i form af kort i MARS

Kvælstof retention (tilbageholdelse)
Nyt, mere præcist kort til april
Alt under 60% er kritisk



Kulstof: lavbundsarealer og arealer med 3-6% tørv



Mere plads til natur

- Omlægningsplanerne skal udpege arealer for urørt skov, og arealer med potentiale til at bidrage til mere og sammenhængende natur, herunder beskyttet natur, evt. strengt beskyttet natur
- Ordningen for støtte til ”Permanent ekstensivering” gav 12.000 ha i 2024 og udvides i 2025
- Gode vilkår for biodiversitet kan opnås, grænse for græsningstryk
- Bekymring: bliver det reel natur? Solceller? Effektiv forvaltning?

