



Miljøministeriet
Miljøstyrelsen

Kommunernes opgaver i forhold til Isefjord og Roskilde Fjord

Konference om Roskilde Fjord
og Isefjord
20. marts 2024
KREMU

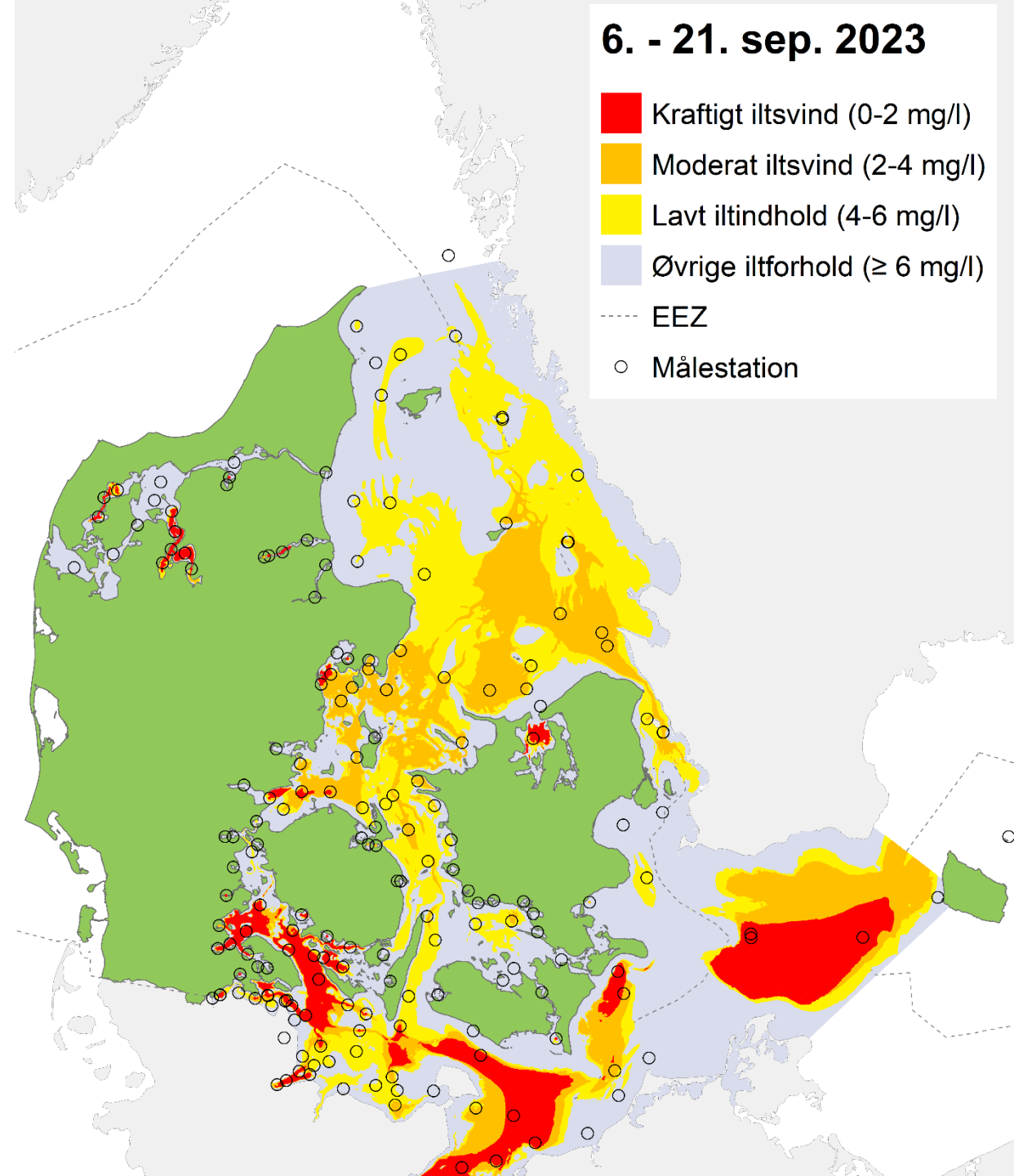
Dagsorden

- Præsentation
- Hvorfor står vi her? Indsatsbehovet i Roskilde Fjord og Isefjord
 - Status på VP2
 - Mål i VP3
 - Kulstofrige lavbundsjorder
- Virkemidlerne
 - De kollektive virkemidler
 - Klima-Lavbund
- Kommunernes Faciliterende Indsats (FLI)
 - Hvad er FLI?
 - Hvem kan søge?
 - Hvad gives der tilskud til?
 - Økonomi og ansøgning
- Spørgsmål



Hvorfor står vi her?

- **Tilstanden i Roskilde Fjord og Isefjord jf. vandplandata.dk**
- **Isefjord ydre: ringe tilstand**
- **Isefjord indre: ringe tilstand**
- **Roskilde Fjord ydre: ringe tilstand**
- **Roskilde Fjord indre: moderat økologisk tilstand**
- **Mål: God økologisk tilstand i 2027**
- **Kraftigt iltsvind i Isefjord september 2023**
 - https://dce.au.dk/fileadmin/dce.au.dk/Udgivelser/Notater_2023/N2023_44.pdf



Status på VP2

Forventet effekt af de kollektive virkemidler i VP2 for Isefjord og Roskilde Fjord, ton N/år

VP2							
Delvandopland	Samlet indsatsbehov	Vådområder	Lavbundsprojekter	Mini-vådområder	Privat skovrejsning	Sum	Resterende indsatsbehov
Isefjord(24, 165)	14,0	0	0,8	4,5	2,7	8,0	6,0
Roskilde Fjord, indre(2)	10,6	2,7	0	0	0,8	3,4	7,2
Roskilde Fjord, ydre(1)	0	0	0	0	0	0	0,0
Sum hovedvandopland Isefjord og Roskilde Fjord	24,6	2,7	0,8	4,5	3,4	11,4	13,2



Mål i VP3

Kvælstofindsats fordelt på de kollektive virkemidler i VP3 for Isefjord og Roskilde Fjord, ton N/år

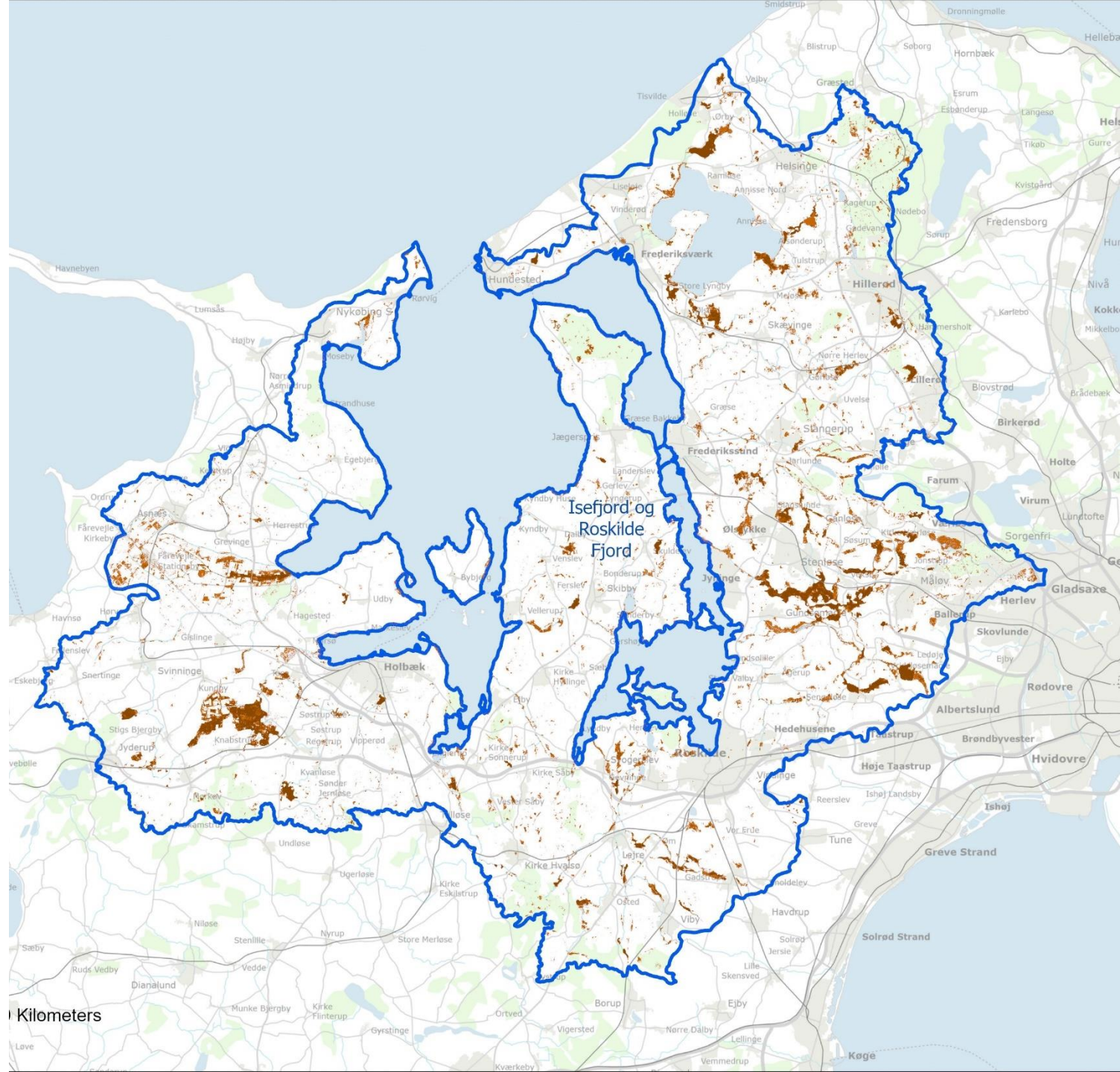
VP3								
Delopland	Samlet indsatsbehov	Vådområder	Lavbundsprojekter	Mini-vådområder	Privat skovrejsning	Ansøgt Sum	Resterende indsatsbehov	
Isefjord ydre (24)	4,9	2,1	0,1	2,4	0,3	0,0	4,9	
Isefjord indre (165)	45,9	17,1	1,9	21,4	5,5	0,5	45,4	
Roskilde Fjord, indre(2)	14,2	4,2	0,7	8,7	0,6	0,04	14,2	
Roskilde Fjord, ydre(1)	22,6	10,5	1,6	9,7	0,8	0,04	22,6	
Sum Isefjord og Roskilde Fjord	87,6	33,9	4,3	42,2	7,2	0,6	87,0	



Kulstofrige lavbundsjorder

- Organiske jorder med et kulstofindhold > 6 %
- Nøgletal for lavbundsprojekter:
 - 40 kg N/ha
 - 15 ton CO₂e/ha

Hovedvandopland	Areal af opland [ha]	Overlap med nyt Tørvekort [ha]	Overlap med nyt tørvekort [%]
Roskilde Fjord og Isefjord	194.465	10.885	5,6



Virkemidlerne



De kollektive virkemidler

- **Kvælstofvådområder – gns. 90 kg N/ha**
 - Kan søges af kommuner
- **Lavbundsprojekter – gns. 40 kg N/ha**
 - Kan søges af kommuner og Naturstyrelsen
- **Skovrejsning – gns. 13,8 kg N/ha**
 - Kan søges af private og kommuner
- **Minivådområder – gns. 300 kg N/ha***
 - Kan søges af private
- **Læs mere på:**
 - vandprojekter.dk
 - [LBST's tilskudsguide for vand og klimaprojekter](#)
 - [LBST's tilskudsguide til privat skovrejsning](#)
 - [LBST's tilskudsguide til minivaadomraader](#)

*dimensioner 1:100 mellem minivådområde og drænopland, med min. 20 ha opland



Klima-Lavbund

- **Primære formål:**
 - **udtag af kulstofrige lavbundsjorder for at reducere CO2-udledningen.**
- **Sekundære formål:**
 - **Reducere næringsstofsudvaskningen til vandmiljøet, biodiversitet, klimatilpasning og friluftsliv**
- **Nøgletal:**
 - **CO2e: 15 ton/ha**
 - **Kvælstof: 40 kg/ha**
- **Ansøgere: kommuner, private, fonde**
- **Administreres af Miljøstyrelsen**
- **Læs mere på www.mst.dk/lavbund**



Kommunernes faciliterende indsats (FLI)



FLI – formål med ordningen

- **Formål:**
 - **Styrkelse af Vandoplandsstyregruppernes (VOS'ernes) rolle i et samlet udtagningssetup.**
 - **Effektiv udtagning af landbrugsjorder på tværs af hovedaktørerne i det respektive hovedvandopland**
 - **Og på tværs af virkemiddeltyper, for at reducere CO2- og kvælstofudledning.**

Midlerne skal gå til at **kapacitetsopbygge, styrke og effektivisere** det administrative niveau i VOS'erne, ved at understøtte kommunernes **koordinerende og opsøgende indsats**.

Den nye tilskudspulje vil blive målrettet hovedvandoplande med **stor andel kulstofrige lavbundsarealer og stort kvælstofindsatsbehov**, for at opnå størst mulig reduktion af udledning af CO2 og kvælstof.



FLI - prioritering

- Ansøgninger prioriteres efter størst andel kulstofrig lavbundsjord (b) og størst kvælstofindsatsbehov (c)
- Hvis flere VOS'er (a) vælger at gå sammen, summeres deres point
- Point fra en VOS kan kun indgå i én ansøgning
- Både kommuner og VOS'er kan dog indgå som projektdeltagere i en anden vandoplandsstyregruppes ansøgning, uden at deres point tæller med i ansøgningen

Vandoplandsstyregrupper (a)	Lavbundsarealer i pct. (b)	Kvælstofindsatsbehov i pct. (c)	Point = sum af b + c
Limfjorden	25,3	12,3	37,6
Vadehavet	6,9	17,4	24,4
Ringkøbing Fjord	7,7	13,2	20,9
Randers Fjord	7,5	8,8	16,3
Smålandsfarvandet	6	6,9	12,9
Roskilde og Isefjord	5	5,8	10,7
Nissum Fjord	3,3	5,8	9,1
Nordlige Kattegat, Skagerrak	8,9	0	8,9
Lillebælt/Jylland	2,3	6,1	8,4
Djursland	4,1	3	7,1
Vidå/Kruså	6	0	6
Kalundborg	3,7	2,1	5,8
Odense Fjord	1,8	3,9	5,7
Lillebælt/Fyn	1,4	2,8	4,2
Horsens Fjord oplandet	0,8	3,3	4,1
Østersøen	1,7	1,8	3,5
Øresund	2,7	0,6	3,3
Bornholm	0	2,3	2,3
Storebælt	0,8	1,4	2,3
Det Sydfynske Øhav	0,8	1,4	2,2
Mariager Fjord	1,5	0,3	1,8
Aarhus Bugt	0,7	0,7	1,4
Køgebugt	1,3	0	1,3
sum	100	100	

FLI – tilskudsberettiget aktiviteter

- **Ansættelse** af en eller flere medarbejdere til **programledelse** og **sekretariatsbetjening** af vandoplandsstyregruppe og teknikergruppe, herunder fx ansættelse af en sekretariatsleder
- **Facilitering**, koordinering, **planlægning**, projektmodning o. lign.
- **Rådgivning** og vejledning af kommuner i VOS'en
- Etablering af **ERFA-grupper**
- Kapacitetsopbygning generelt
- Aktiviteter forbundet med **samarbejde** og **erfaringsudveksling** med andre VOS'er
- Opgaver ifm. **koordinering** af flere interessenter (udtagningskonsulenter, landbrugsorganisationer, forsyningsselskaber, lodsejere, mv.)
- Eksterne **konsulenttydelser**
- **Opsøgende indsatser** og samarbejder med kommuner og udtagningskonsulenter om fælles mål i VOS'en
- Afholdelse af **ekskursioner**, **workshops** og møder
- Revisorgodkendelse af afsluttende regnskab
- **Andet** som vurderes relevant for den faciliterende indsats



FLI – økonomi

- **Samlet pulje i 2024:**
 - 32,8 mio. kr.
- **Max tilsagnsbeløb ved én VOS:**
 - 2 mio. kr.
- **Max tilsagnsbeløb ved flere VOS'er:**
 - 4 mio. kr.



FLI - ansøgning

- **Ansøgning via selvbetjeningsløsning på mst.dk/fli**
- **Ansøgningen skal indeholde:**
 - **Kommunenavn og CVR-nr.**
 - **Telefonnummer, kontaktperson og e-mail.**
 - **Dokumentation for at kommunen er udpeget til at repræsentere en vandoplandsstyregruppe eller et vandoplandssamarbejde.**
 - **Kort beskrivelse af aktiviteter og begrundelse for ansøgningen**
 - **Vedhæftet budgetskabelon fordelt på aktivitetsposter med angivelse af forventede udgifter (budgetskabelon mst.dk/fli skal anvendes)**



FLI – mere info

- Forventer at åbne i april
- Ansøg via online selvbetjeningsløsning
- Forventer at give tilsagn senest august
- Følg med på www.mst.dk/fli

- Spørgsmål?

